



OPEL COMBO | COMBO ELECTRIC

KASTENWAGEN | DOPPELKABINE

PREISE - AUSSTATTUNG - TECHNISCHE DATEN

Stand 08.01.2026

VERSIONEN UND PREISE

Version	Motor	Getriebe	Leistung kW (PS)	Länge	Nutzlast (kg)**	PREIS netto* in EURO (zzgl. MwSt.)	PREIS brutto* in EURO (inkl. MwSt.)
KASTENWAGEN M MIT NORMALER NUTZLAST							
2GK91A4HUKB0A0B2	1.2 Benzin	6-Gang Manuell	81 (110)	M	611	23.000,00	27.370,00
2GK91A4P6KB0A0B2	1.5 Diesel	6-Gang Manuell	75 (102)	M	649	24.000,00	28.560,00
2GK91A4P4KB0A0B2	1.5 Diesel	6-Gang Manuell	96 (131)	M	645	25.000,00	29.750,00
2GK91A4P41B0A0B2	1.5 Diesel	8-Gang Automatik	96 (131)	M	645	26.500,00	31.535,00
KASTENWAGEN M MIT ERHÖHTER NUTZLAST							
2GK91C4P6KB0A0B2	1.5 Diesel	6-Gang Manuell	75 (102)	M	982	24.350,00	28.976,50
2GK91C4P4KB0A0B2	1.5 Diesel	6-Gang Manuell	96 (131)	M	991	25.350,00	30.166,50
2GK91C4P41B0A0B2	1.5 Diesel	8-Gang Automatik	96 (131)	M	984	26.850,00	31.951,50
2GK91C4ZIFB0A0B2	Elektro	Automatik	100 (136)	M	781	31.500,00	37.485,00
KASTENWAGEN XL MIT ERHÖHTER NUTZLAST							
2GK95C4P6KB0A0B2	1.5 Diesel	6-Gang Manuell	75 (102)	XL	939	25.500,00	30.345,00
2GK95C4P4KB0A0B2	1.5 Diesel	6-Gang Manuell	96 (131)	XL	932	26.500,00	31.535,00
2GK95C4P41B0A0B2	1.5 Diesel	8-Gang Automatik	96 (131)	XL	953	28.000,00	33.320,00
2GK95C4ZIFB0A0B2	Elektro	Automatik	100 (136)	XL	709	32.650,00	38.853,50
DOPPELKABINE XL MIT ERHÖHTER NUTZLAST							
2GK9SL7P6KB0A0B2	1.5 Diesel	6-Gang Manuell	75 (102)	XL	827	26.900,00	32.011,00
2GK9SL7P41B0A0B2	1.5 Diesel	8-Gang Automatik	96 (131)	XL	780	29.400,00	34.986,00
2GK9SL7ZIFB0A0B2	Elektro	Automatik	100 (136)	XL	642	34.050,00	40.519,50
SONDERSERIE TECH - KASTENWAGEN M MIT NORMALER NUTZLAST							
2GK91A4P6KB0UCB2	1.5 Diesel	6-Gang Manuell	75 (102)	M	649	26.600,00	31.654,00
2GK91A4P41B0UCB2	1.5 Diesel	8-Gang Automatik	96 (131)	M	645	29.100,00	34.629,00
SONDERSERIE TECH - KASTENWAGEN M MIT ERHÖHTER NUTZLAST							
2GK91C4ZIFB0UCB2	Elektro	Automatik	100 (136)	M	781	34.100,00	40.579,00

* Alle Preise sind unverbindliche Preisempfehlungen des Herstellers ab Werk.

** Maximale Nutzlast. Nutzlast variabel, da Leergewicht unterschiedlich je nach Ausstattung.

SERIENAUSSTATTUNGEN UND EINZELOPTIONEN

EINZELOPTIONEN	CODE	BINDUNGEN / AUSSCHLÜSSE	PREIS netto*	PREIS brutto*	KASTENWAGEN	KASTENWAGEN	KASTENWAGEN	DOPPELKABINE
			in € (zzgl. MwSt.)	in € (inkl. MwSt.)	M MIT NORMALER NUTZLAST	M MIT ERHÖHTER NUTZLAST	XL MIT ERHÖHTER NUTZLAST	XL MIT ERHÖHTER NUTZLAST
RÄDER								
15-Zoll-Stahlfelgen mit Sommerreifen 195/65 R15 95H XL (A+-Klasse)	PLPY				S	-	-	-
16-Zoll-Stahlfelgen mit Sommerreifen 205/60 R16 96H XL (A+-Klasse)	PLKD	nicht i.V.m. Electric (BEV)			-	S	S	S
16-Zoll-Stahlfelgen mit Sommerreifen 215/65 R16 102H	PLMP	nur i.V.m. Electric (BEV)			-	S	S	S
16"-Leichtmetallfelge	DZSD	nicht i.V.m. Worksite-Kit	650,00	773,50	O	O	O	-
Reifen-Reparatur-Kit	LV02	nicht i.V.m. LV00			S	S	S	S
Ersatzrad	LV00	nicht i.V.m. LV02	150,00	178,50	O	O	O	O
AUSSENAUSSTATTUNG								
Eco-LED-Scheinwerfer (Fern- und Abblendlicht) mit Halogen-Tagfahrlicht	LA10	nur i.V.m. Verbrenner			S	S	S	S
Vorrüstung für Anhängerkupplung	AQ11		400,00	476,00	O	O	O	O
Vorrüstung Dangel 4x4: ESC, ASR, Hill Assist, ABS + Notbremsassistent, erhöhte Bodenfreiheit, Reserverad, elektrische Parkbremse, Reifen 215/65 R16 102H XL, ohne Stellantis-Motorschutz	K601	nicht i.V.m. manuellem Getriebe, ZVL0, ZVOX, ZVOY, AQ11 Länge M nicht i.V.m. PC19, VG11, VI0, Electric (BEV)	500,00	595,00	O	O	O	-
Schiebetür rechts verblecht	PC17				S	S	S	-
Entfall der Schiebetür rechts verblecht	PC00	nicht i.V.m. PB04, PC19, VG11, VI01	0,00	0,00	O	O	-	-
Fenster rechts ausstellbar für Schiebetür rechts	VG18	nicht i.V.m. PC19, VG11, VI01	100,00	119,00	O	O	O	-
Schiebetür rechts und links verblecht	PC19	nicht i.V.m. PC00, VG11, VI01	350,00	416,50	O	O	O	-
Schiebetür rechts und links inkl. Fenster rechts und links ausstellbar	VG11	nicht i.V.m. PC00, PC19, VI01	550,00	654,50	O	O	O	S
2 Schiebetüren mit ausstellbaren Fenstern, feststehende Fenster in Reihe 3 und verglasten Heckflügeltüren (PB04)	VI01	nicht i.V.m. PB07, PC00, PC19, VG11, QK04, J66D, J65Y, J66C, J65X, J66A, J66B, J66V, J65Z	950,00	1.130,50	O	O	O	-
			400,00	476,00	-	-	-	O
Heckflügeltür verblecht, 180° öffnend 1/3 (rechts), 2/3 (links)	PB07	nicht i.V.m. VI01			S	S	S	S
Heckflügeltür verglast beheizbar, 180° öffnend 1/3 (rechts), 2/3 (links), Scheibenwischer links	PB04	nicht i.V.m. PC00, J66D, J65Y, J66C, J65X, J62V	200,00	238,00	O	O	O	O
Heckklappe verglast, beheizbar, Scheibenwischer	PB02	nicht i.V.m. GB23, GA03, PC00, PB04, J682	350,00	416,50	O	O	-	-

* Alle Preise sind unverbindliche Preisempfehlungen des Herstellers ab Werk.

Legende: O = Optional; S = Serienausstattung

SERIENAUSSTATTUNGEN UND EINZELOPTIONEN

EINZELOPTIONEN	CODE	BINDUNGEN / AUSSCHLÜSSE	PREIS netto*	PREIS brutto*	KASTENWAGEN	KASTENWAGEN	KASTENWAGEN	DOPPELKABINE
			in € (zzgl. MwSt.)	in € (inkl. MwSt.)	M MIT NORMALER NUTZLAST	M MIT ERHÖHTER NUTZLAST	XL MIT ERHÖHTER NUTZLAST	XL MIT ERHÖHTER NUTZLAST
AUSSENAUSSTATTUNG								
Elektrische Fensterheber; Außenspiegel elektrisch verstellbar und beheizbar	LT02				S	S	S	S
Außenspiegel elektrisch verstellbar, beheizbar und einklappbar	HU02		100,00	119,00	-	-	-	O
Seitenschutzleiste Schwarz	ED16				S	S	S	S
INNENRAUM								
Fahrersitz 4-fach verstellbar (Länge und Lehnenneigung)	IT01				S	S	S	-
Komfortfahrersitz 6-fach einstellbar (Länge, Höhe und Lehnenneigung) mit manueller Lendenwirbelstütze, Armlehne (bei Einzelsitz) und Staufach unter dem Sitz	IT02	nicht i.V.m. J2C7, J66C, J66D, J6MO, ME08	100,00	119,00	O	O	O	S
Beifahrereinzelsitz 4-fach verstellbar (Länge und Lehnenneigung)	IW01				S	S	S	-
Beifahrereinzelsitz 4-fach verstellbar (Länge und Lehnenneigung) mit Armlehnen und Aufbewahrungsfächer auf der Rückseite	IW02				-	-	-	S
FlexCargo®-Trennwand mit Durchladefunktion und Doppelbeifahrersitzbank mit verstellbarer Schreibunterlage in Rückenlehne des umklappbaren mittleren Sitzes, Ablagefach unter dem mittleren Sitz, äußerer Beifahrersitz umklappbar, Trennwand modular; inkl. Komfortfahrersitz 6-fach verstellbar (IT02)	ME08	inkl. IT02, FH05	450,00	535,50	O	O	O	-
Sitzheizung vorne, Mittelsitz ausgenommen	NA01	inkl. IT02	300,00	357,00	O	O	O	O
Trennwand geschlossen ohne Fenster	PX13				S	S	S	-
Trennwand geschlossen mit Fenster	PX35		150,00	178,50	O	O	O	-
Trenngitter hinter der 2. Reihe, verschiebbar bis hinter die 1. Sitzreihe bei umgeklappter Rücksitzbank	-				-	-	-	S
Sitzbank in Reihe 2 (2/3 - 1/3 klappbar) mit Kopfstützen und Isofix-System	AL04				-	-	-	S
Fahrer-, Beifahrer-, Seiten- und Kopfairbags in 1. Reihe	NF12				S	S	S	S
Elektrische Handbremse	FH05				S	S	S	S
Fußboden aus Teppichbelag in Reihe 1	LK06				S	S	S	-
Fußboden aus Gummibelag in Reihe 1	LK11	i.V.m. Doppelkabine in Reihe 1 & 2	100,00	119,00	O	O	O	S

SERIENAUSSTATTUNGEN UND EINZELOPTIONEN

EINZELOPTIONEN	CODE	BINDUNGEN / AUSSCHLÜSSE	PREIS netto*	PREIS brutto*	KASTENWAGEN	KASTENWAGEN	KASTENWAGEN	DOPPELKABINE
			in € (zzgl. MwSt.)	in € (inkl. MwSt.)	M MIT NORMALER NUTZLAST	M MIT ERHÖHTER NUTZLAST	XL MIT ERHÖHTER NUTZLAST	XL MIT ERHÖHTER NUTZLAST
INNENRAUM								
Fußboden aus Teppichbelag in Reihe 1+2 inkl. Fuß- und Laderraummatte aus Gummibelag (PU)	LK08	nur i.V.m. Electric (BEV)			-	-	-	S
Türgriff innen und Luftdüsen schwarz	OR01				S	S	S	S
LADERAUM								
6 Verzurrösen im Laderaum unten	BJ04				S	S	S	S
Laderaum-Paket: 4 Verzurrösen halbhoch, verstärkte LED-Ladraumbeleuchtung, 12V (Laderaum) und 230V Steckdose (Kabine Beifahrerseite)	ES08		250,00	297,50	O	O	O	-
Schutz Laderaumboden aus Gummibelag (PU)	GB23	nicht i.V.m. GB33, GB38, GB43, GB44	150,00	178,50	O	O	O	S
Schutz Laderaumboden aus Kunststoff (PP)	GB44	nicht i.V.m. GB23, GB33, GB38, GB43	200,00	238,00	O	O	O	-
Schutz Laderaumboden und Seitenwände aus Kunststoff (PP)	GB43	nicht i.V.m. GB23, GB33, GB38, GB44	500,00	595,00	O	O	O	-
Schutz Laderaumboden aus Holz (Birke, 9mm, rutschhemmend)	GB33	nicht i.V.m. GB23, GB38, GB43, GB44	200,00	238,00	O	O	O	O
Schutz Laderaumboden und Seitenwände aus Holz	GB38	nicht i.V.m. GB23, GB33, GB43, GB44	500,00	595,00	O	O	O	O
SICHERHEIT UND ASSISTENZ								
Antiblockiersystem (ABS) inkl. Bremsassistent Elektronisches Stabilitätsprogramm (ESP)	UF01				S	S	S	S
Indirektes Reifendruckkontrollsystem (iTPMS)	365				S	S	S	S
Einparkhilfe hinten akustisch	UB21				S	S	S	S
Analoge Rückfahrkamera mit Bild Inklusive AIO Infotainment (ZJC4)	QK04	nur i.V.m. verblechten Heckflügeltüren nicht i.V.m. VI01, ZJC8	450,00	535,50	O	O	O	-
Dynamic Surround View: Digitaler Innenrückspiegel mit Anzeige des Totenwinkels (Beifahrerseite), des Rückverkehrs sowie Parksensoren vorne und hinten	N202	nur i.V.m. verblechten Heckflügeltüren nicht i.V.m. ZJC2, PB02, VI01, PB04, OK04	1.050,00	1.249,50	O	O	O	-
Opel Connect (BTA 4G)	YR22				S	S	S	S

* Alle Preise sind unverbindliche Preisempfehlungen des Herstellers ab Werk.

Legende: O = Optional; S = Serienausstattung

SERIENAUSSTATTUNGEN UND EINZELOPTIONEN

EINZELOPTIONEN	CODE	BINDUNGEN / AUSSCHLÜSSE	PREIS netto*	PREIS brutto*	KASTENWAGEN M MIT NORMALER NUTZLAST	KASTENWAGEN M MIT ERHÖHTER NUTZLAST	KASTENWAGEN XL MIT ERHÖHTER NUTZLAST	DOPPELKABINE XL MIT ERHÖHTER NUTZLAST
			in € (zzgl. MwSt.)	in € (inkl. MwSt.)				
KLIMA								
Klimaanlage manuell	RE01				S	S	S	S
Klimaautomatik, 2 Zonen	RE07				nur i.V.m. Paketen	nur i.V.m. Paketen	nur i.V.m. Paketen	nur i.V.m. Paketen
Elektrischer Zusatzheizer	XY01	nicht i.V.m. 1.2 Benzin und BEV			S	S	S	-
INFOTAINMENT								
Smartphone Station (ohne AM, FM, DAB Empfänger):								
Nutzung des Datenvolumens des Kunden Smartphones notwendig; mit digitalem 10"-Basis-Kombiinstrument (monochrom); inkl. Lendkradbedienelementen und 2 USB-Schnittstellen; mit eCall	ZJC0				S	S	S	S
Smartphone Station (mit integriertem AM, FM, DAB Empfänger):								
Radioempfang über gekoppeltes Smartphone mittels App (kein integriertes Radio); mit digitalem 10"-Basis-Kombiinstrument (monochrom); inkl. Lendkradbedienelementen und 2 USB-Schnittstellen; mit eCall	ZJC2		150,00	178,50	O	O	O	O
10" Infotainmentsystem "All In One" (AIO):								
mit SD-Display, Radio (AM/FM/DAB), Wifi Spiegelung (für AA, CP), 2x USB-C (1x Daten; 1x Laden); mit digitalem 10"-Basis-Kombiinstrument (monochrom); mit eCall	ZJC4		300,00	357,00	O	O	O	O
10" Infotainmentsystem "IVI MID":								
mit HD-Display, Radio AM/FM/DAB, Wifi Spiegelung (für AA, CP), 2x USB-C (1x Daten; 1x Laden); mit digitalem 10"-Kombiinstrument mit Farbdisplay; BSRF; mit eCall	ZJC6				nur i.V.m. Paketen	nur i.V.m. Paketen	nur i.V.m. Paketen	-
10" Infotainmentsystem "IVI HIGH":								
mit HD-Display, TomTom Navigation, Radio AM/FM/DAB, Wifi Spiegelung (für AA, CP), 2x USB-C (1x Daten; 1x Laden); mit digitalem 10"-Kombiinstrument mit Farbdisplay; BSRF; mit eCall	ZJC8		850,00	1.011,50	O	O	O	O

SERIENAUSSTATTUNGEN UND EINZELOPTIONEN

EINZELOPTIONEN	CODE	BINDUNGEN / AUSSCHLÜSSE	PREIS netto*	PREIS brutto*	KASTENWAGEN	KASTENWAGEN	KASTENWAGEN	DOPPELKABINE
			in € (zzgl. MwSt.)	in € (inkl. MwSt.)	M MIT NORMALER NUTZLAST	M MIT ERHÖHTER NUTZLAST	XL MIT ERHÖHTER NUTZLAST	XL MIT ERHÖHTER NUTZLAST
SONSTIGES								
11 kW Onboard-Charger 3-phasig	LZ06	nur i.V.m. Electric (BEV)			-	S	S	S
Vorbereitung bidirektionales Laden (Vehicle 2 Load)	2L01	nur i.V.m. Electric (BEV)			-	O	O	O
Ladekabel Mode 3 bis 22 kW, 6 Meter	7S02	nur i.V.m. Electric (BEV)			-	S	S	S
Wärmepumpe	2501	nur i.V.m. Electric (BEV) nicht i.V.m. NB08			-	nur i.V.m. Paketen	nur i.V.m. Paketen	S
e-PTO: Leistungsentnahme aus der Fahrbatterie für Umbauer, 400V DC	4204	nur i.V.m. Electric (BEV)	400,00	476,00	-	O	O	-
Aufbauhersteller Schnittstelle	BQ01		150,00	178,50	O	O	O	O
2 Schlüssel mit 3 Betätigungen: Verriegeln, Laderaumentriegelung, vollständige Fahrzeugentriegelung	JA12		20,00	23,80	O	O	O	O

AUSSTATTUNGSPAKETE

PAKETE	CODE	BINDUNGEN / AUSSCHLÜSSE	PREIS netto*	PREIS brutto*	KASTENWAGEN	KASTENWAGEN	KASTENWAGEN	DOPPELKABINE
			in € (zzgl. MwSt.)	in € (inkl. MwSt.)	M MIT NORMALER NUTZLAST	M MIT ERHÖHTER NUTZLAST	XL MIT ERHÖHTER NUTZLAST	XL MIT ERHÖHTER NUTZLAST
Paket "Safety"	ZVOX							
Geschwindigkeitsregler und -begrenzer	RG31							
Müdigkeitswarner mit Kameraerkennung	E803							
Verkehrsschilderkennung	E703				S	S	S	S
Notbremsassistent (Kamera)	D427							
Fernlichtassistent	YQ02							
Paket "Drive Assist"	ZVOY							
Adaptiver Geschwindigkeitsregler (ACC) inkl. Stop&Go	RG37							
Müdigkeitswarner mit Kameraerkennung	E803							
Erweiterte Verkehrszeichenerkennung	E704	nur i.V.m. Electric (BEV) oder Automatikgetriebe	1.250,00	1.487,50	O	O	O	-
Notbremsassistent (Kamera + Radar)	D424	Nicht i.V.m. J66D, J65Y, ZJC2, ZJC4, QK04						
Aktiver Spurhalterassistent	I401							
Lenkrad in Lederoptik, beheizt	VH04							
10" Infotainment "IVI MID"	ZJC6							

* Alle Preise sind unverbindliche Preisempfehlungen des Herstellers ab Werk.

Legende: O = Optional; S = Serienausstattung

AUSSTATTUNGSPAKETE

PAKETE	CODE	BINDUNGEN / AUSSCHLÜSSE	PREIS netto*	PREIS brutto*	KASTENWAGEN	KASTENWAGEN	KASTENWAGEN	DOPPELKABINE
			in € (zzgl. MwSt.)	in € (inkl. MwSt.)	M MIT NORMALER NUTZLAST	M MIT ERHÖHTER NUTZLAST	XL MIT ERHÖHTER NUTZLAST	XL MIT ERHÖHTER NUTZLAST
Paket "Visibility"	NB08							
Regen- und Lichtsensor	NB08	i.V.m. Doppelkabine Electric (BEV) in Serie nicht i.V.m. 2501, J6SN, J6SS	200,00	238,00	O	O	O	O
Paket "Clima, Access & Go"	J682							
Induktive Ladestation für Smartphones	E301	nicht i.V.m. J6SS, J6SN, NB08, PB02, JA12	500,00	595,00	O	O	O	-
Klimaautomatik, 2 Zonen	RE07							
Keyless Entry&Go	YD01							
Paket "Visibility" (Regen- und Lichtsensor)	NB08							
Nebelscheinwerfer	PR01							
Außenspiegelkappen schwarz	YI45							
Elektrische Handbremse	FH05							
Außenspiegel elektrisch verstellbar, beheizbar und einklappbar	HU02							
Paket "Worksite"	GA03							
Motorschutzabdeckung aus Metall am Unterboden	FX01	Nicht i.V.m. LV00, J66B	450,00	535,50	O	O	O	O
Ersatzrad	LV00							
Grip Control mit Bergabfahrassistent	UF02							
Allwetterreifen (3PMSF) 215/65 R16	PLPZ + LG09							
Elektrische Handbremse	FH05							
Paket "Techno"	J6ZV							
Analoge Rückfahrkamera	QK04	Nicht i.V.m. VI01, PB04, ZJC8, ZJC2, HU02, Electric (BEV)	750,00	892,50	-	-	-	O
Klimaautomatik, 2 Zonen	RE07							
10" Infotainmentsystem "All In One" (AIO)	ZJC4							
Paket "Visibility" (Regen- und Lichtsensor)	NB08							
Nebelscheinwerfer	PR01							
Außenspiegel elektrisch verstellbar, beheizbar und einklappbar	HU02							

AUSSTATTUNGSPAKETE

PAKETE	CODE	BINDUNGEN / AUSSCHLÜSSE	PREIS netto*	PREIS brutto*	KASTENWAGEN	KASTENWAGEN	KASTENWAGEN	DOPPELKABINE
			in € (zzgl. MwSt.)	in € (inkl. MwSt.)	M MIT NORMALER NUTZLAST	M MIT ERHÖHTER NUTZLAST	XL MIT ERHÖHTER NUTZLAST	XL MIT ERHÖHTER NUTZLAST
Paket "Ultimate"	J66B							
IntelliLux® Matrix LED-Scheinwerfern	LA11							
Lackierte Außentürgriffe schwarz (Hochglanzlackierung)	RZ89							
Seitenschutzleisten schwarz (Hochglanzlackierung)	ED44							
Schiebetürschiene in Wagenfarbe (nicht für Sonderfarben)	DY36							
Außenspiegelkappen schwarz	YI45							
Stoßfänger vorne und hinten in Wagenfarbe (nicht für Sonderfarben)	PD29							
16" Radkappen	DZJN							
Fußboden aus Gummibelag in Reihe 1	LK11							
Paket "Visibility" (Regen- und Lichtsensor)	NB08							
Außenspiegel elektrisch verstellbar, beheizbar und einklappbar	HU02	Nur auf verblechten Versionen Nicht i.V.m. J682, QK04, PB04, VI01, ZJC4, ZJC2, GA03	1.950,00	2.320,50	O	O	O	-
Nebelscheinwerfer	PR01							
Dynamic Surround View: Digitaler Innenrückspiegel mit Anzeige des Totenwinkels (Beifahrerseite), des Rückverkehrs sowie Parksensoren vorne und hinten	N202							
Stauraumfächer: 1x geschlossen hinter Kombiinstrument, 2x geschlossen auf Beifahrerseite	RB39							
10" Infotainmentsystem "IVI HIGH"	ZJC8							
Toter-Winkel-Assistent	AO01							
Visiopark 180°: Einparkhilfe mit dynamischer Rückfahrkamera	QK13							
Türgriffe innen und Luftdüsen verchromt	OR03							

AUSSTATTUNGSPAKETE

PAKETE	CODE	BINDUNGEN / AUSSCHLÜSSE	PREIS netto*	PREIS brutto*	KASTENWAGEN	KASTENWAGEN	KASTENWAGEN	DOPPELKABINE
			in € (zzgl. MwSt.)	in € (inkl. MwSt.)	M MIT NORMALER NUTZLAST	M MIT ERHÖHTER NUTZLAST	XL MIT ERHÖHTER NUTZLAST	XL MIT ERHÖHTER NUTZLAST
Paket "Comfort Connect" mit FlexCargo®	J66D							
Fußboden aus Gummibelag in Reihe 1	LK11							
FlexCargo®-Trennwand	ME08							
Komfortfahrersitz (6-fach einstellbar)	IT02							
Paket "Visibility" (Regen- und Lichtsensor)	NB08							
Elektrische Handbremse	FH05							
Außenspiegel elektrisch verstellbar, beheizbar und einklappbar	HU02							
Außenspiegelkappen schwarz	YI45							
Nebelscheinwerfer	PR01	Nur auf verblechten Versionen. Nicht i.V.m. J682, QK04, PB04, VI01, ZJC4, ZJC2, J65Y	1.900,00	2.023,00	O	O	O	-
Dynamic Surround View: Digitaler Innenrückspiegel mit Anzeige des Totenwinkels (Beifahrerseite), des Rückverkehrs sowie Parksensoren vorne und Stauraumfächer: 1x geschlossen hinter Kombiinstrument, 2x geschlossen auf Beifahrerseite	N202							
	RB39							
10" Infotainmentsystem "IVI HIGH"	ZJC8							
Toter-Winkel-Assistent (inkl. vordere und hintere Parksensoren)	AO01							
Visiopark 180°: Einparkhilfe mit dynamischer Rückfahrkamera	QK13							
Türgriffe innen und Luftdüsen verchromt	OR03							

* Alle Preise sind unverbindliche Preisempfehlungen des Herstellers ab Werk.

Legende: O = Optional; S = Serienausstattung

AUSSTATTUNGSPAKETE

PAKETE	CODE	BINDUNGEN / AUSSCHLÜSSE	PREIS netto*	PREIS brutto*	KASTENWAGEN	KASTENWAGEN	KASTENWAGEN	DOPPELKABINE
			in € (zzgl. MwSt.)	in € (inkl. MwSt.)	M MIT NORMALER NUTZLAST	M MIT ERHÖHTER NUTZLAST	XL MIT ERHÖHTER NUTZLAST	XL MIT ERHÖHTER NUTZLAST
Paket "Comfort Connect" ohne FlexCargo®	J65Y							
Fußboden aus Gummibelag in Reihe 1	LK11	Nur auf verblechten Versionen. Nicht i.V.m. J682, QK04, PB04, VI01, ZJC4, ZJC2, J66D	1.450,00	1.725,50	O	O	O	-
Paket "Visibility" (Regen- und Lichtsensor)	NB08							
Außenspiegel elektrisch verstellbar, beheizbar und einklappbar	HU02							
Außenspiegelkappen schwarz	YI45							
Nebelscheinwerfer	PR01							
Dynamic Surround View: Digitaler Innenrückspiegel mit Anzeige des Totenwinkels (Beifahrerseite), des Rückverkehrs sowie Parksensoren vorne und Stauraumfächer: 1x geschlossen hinter Kombiinstrument, 2x geschlossen auf Beifahrerseite	N202							
	RB39							
10" Infotainmentsystem "IVI HIGH"	ZJC8							
Toter-Winkel-Assistent (inkl. vordere und hintere Parksensoren)	AO01							
Visiopark 180°: Einparkhilfe mit dynamischer Rückfahrkamera	QK13							
Türgriffe innen und Luftdüsen verchromt	OR03							

* Alle Preise sind unverbindliche Preisempfehlungen des Herstellers ab Werk.

Legende: O = Optional; S = Serienausstattung

AUSSTATTUNGSPAKETE

PAKETE	CODE	BINDUNGEN / AUSSCHLÜSSE	PREIS netto*	PREIS brutto*	KASTENWAGEN	KASTENWAGEN	KASTENWAGEN	DOPPELKABINE
			in € (zzgl. MwSt.)	in € (inkl. MwSt.)	M MIT NORMALER NUTZLAST	M MIT ERHÖHTER NUTZLAST	XL MIT ERHÖHTER NUTZLAST	XL MIT ERHÖHTER NUTZLAST
Paket "Winter"	J2C7							
Frontscheibe beheizbar im Bereich der Wischerablage und auf der Fahrerseite	LW02	Nicht i.V.m. NB08, J6MO, IT02, Electric (BEV)	550,00	654,50	O	O	O	O
Sitzheizung vorne, Mittelsitz ausgenommen	NA01							
Lenkrad in Lederoptik, beheizt	VH04							
Außenspiegelkappen schwarz	YI45							
Paket "Visibility" (Regen- und Lichtsensor)	NB08							
Nebelscheinwerfer	PR01							
Außenspiegel elektrisch verstellbar, beheizbar und einklappbar	HU02							
Komfortfahrersitz (6-fach einstellbar)	IT02							
Paket "Winter Webasto"	J6MO							
Webasto Standheizung (Fernsteuerung (Ein/Aus) per Fernbedienung)	DK13	nur i.V.m. Diesel Versionen Nicht i.V.m. NB08, J2C7, IT02	1.350,00	1.606,50	O	O	O	-
Frontscheibe beheizbar im Bereich der Wischerablage und auf der Fahrerseite	LW02							
Sitzheizung vorne, Mittelsitz ausgenommen	NA01							
Lenkrad in Lederoptik, beheizt	VH04							
Außenspiegelkappen schwarz	YI45							
Paket "Visibility" (Regen- und Lichtsensor)	NB08							
Nebelscheinwerfer	PR01							
Außenspiegel elektrisch verstellbar, beheizbar und einklappbar	HU02							
Komfortfahrersitz (6-fach einstellbar)	IT02							

* Alle Preise sind unverbindliche Preisempfehlungen des Herstellers ab Werk.

Legende: O = Optional; S = Serienausstattung


AUSSTATTUNGSPAKETE

PAKETE	CODE	BINDUNGEN / AUSSCHLÜSSE	PREIS netto*	PREIS brutto*	KASTENWAGEN	KASTENWAGEN	KASTENWAGEN	DOPPELKABINE	
			in € (zzgl. MwSt.)	in € (inkl. MwSt.)	M MIT NORMALER NUTZLAST	M MIT ERHÖHTER NUTZLAST	XL MIT ERHÖHTER NUTZLAST	XL MIT ERHÖHTER NUTZLAST	
Paket "Winter-BEV"		J6SN							
Wärmepumpe	2501	nur i.V.m. Electric (BEV) nicht i.V.m. J2C7, J682, J6MO	1.100,00	1.309,00	-	O	O	-	
Frontscheibe beheizbar im Bereich der Wischerablage und auf der Fahrerseite	LW02								
Sitzheizung vorne, Mittelsitz ausgenommen	NA01								
Klimaautomatik, 2 Zonen	RE07		650,00	773,50	-	-	-	O	
Paket "Visibility" (Regen- und Lichtsensor)	NB08								
Außenspiegel elektrisch verstellbar, beheizbar und einklappbar	HU02								
Nebelscheinwerfer	PR01								
Lenkrad in Lederoptik, beheizt	VH04								
Außenspiegelkappen schwarz	YI45								
Komfortfahrersitz (6-fach einstellbar)	IT02								
Paket "Access & Go-BEV"		J6SS							
Wärmepumpe	2501	nur i.V.m. Electric (BEV) nicht i.V.m. J2C7, J6SN, J682, J6MO	1.350,00	1.606,50	-	O	O	-	
Frontscheibe beheizbar im Bereich der Wischerablage und auf der Fahrerseite	LW02								
Sitzheizung vorne, Mittelsitz ausgenommen	NA01								
Klimaautomatik, 2 Zonen	RE07								
Paket "Visibility" (Regen- und Lichtsensor)	NB08								
Außenspiegel elektrisch verstellbar, beheizbar und einklappbar	HU02								
Nebelscheinwerfer	PR01								
Elektrische Handbremse	FH05								
Lenkrad in Lederoptik, beheizt	VH04								
Komfortfahrersitz (6-fach einstellbar)	IT02								
Induktive Ladestation für Smartphones	E301								
Keyless Entry&Go	YD01								
Außenspiegelkappen schwarz	YI45								

* Alle Preise sind unverbindliche Preisempfehlungen des Herstellers ab Werk.

Legende: O = Optional; S = Serienausstattung

AUSSTATTUNGSPAKETE

PAKETE	CODE	BINDUNGEN / AUSSCHLÜSSE	PREIS netto*	PREIS brutto*	KASTENWAGEN	KASTENWAGEN	KASTENWAGEN	DOPPELKABINE
			in € (zzgl. MwSt.)	in € (inkl. MwSt.)	M MIT NORMALER NUTZLAST	M MIT ERHÖHTER NUTZLAST	XL MIT ERHÖHTER NUTZLAST	XL MIT ERHÖHTER NUTZLAST
Sonderserie "Tech"								
Paket "Ultimate" <ul style="list-style-type: none"> • IntelliLux® Matrix LED-Scheinwerfern • Lackierte Außentürgriffe schwarz (Hochglanzlackierung) • Seitenschutzleisten schwarz (Hochglanzlackierung) • Schiebetürschiene in Wagenfarbe (nicht für Sonderfarben) • Außenspiegelkappen schwarz • Stoßfänger vorne und hinten in Wagenfarbe (nicht für Sonderfarben) • Fußboden aus Gummibelag in Reihe 1 • Paket "Visibility" (Regen- und Lichtsensor) • Außenspiegel elektrisch verstellbar, beheizbar und einklappbar • Nebelscheinwerfer • Dynamic Surround View: Digitaler Innenrückspiegel mit Anzeige des Totenwinkels (Beifahrerseite), des Rückverkehrs sowie Parksensoren vorne und hinten • Stauraumfächer: 1x geschlossen hinter Kombiinstrument, 2x geschlossen auf Beifahrerseite • 10" Infotainmentsystem "IVI HIGH" • Toter-Winkel-Assistent • Visiopark 180°: Einparkhilfe mit dynamischer Rückfahrkamera • Türgriffe innen und Luftdüsen verchromt 	J66B							
Lenkrad in Lederoptik, beheizt	VH04							
Klimaautomatik, 2 Zonen	RE07							
Zentraler Stauraum	CU26							
Komfortfahrersitz 6-fach einstellbar (Länge, Höhe und Lehnenneigung) mit manueller Lendenwirbelstütze, Armlehne (bei Einzelsitz) und Staufach unter dem Sitz	IT02							
Ersatzrad	LV00							
Schutz Laderaumboden aus Gummibelag (PU)	GB23							
Induktive Ladestation für Smartphones	E301							
Keyless Entry&Go	YD01							
16"-Leichtmetallfelge	DZSD							
Stoßfänger im PKW-Stil mit Unterfahrschutz	PD22							
Karosseriebeklebung im Tech-Design	-							
					S	S	-	-

* Alle Preise sind unverbindliche Preisempfehlungen des Herstellers ab Werk.

Legende: O = Optional; S = Serienausstattung

AUSSENFARBEN



KAOLIN WEISS

POPR
0,00 (0,00)



KARBON SCHWARZ

M09V
500,00 (595,00)



KONTRAST GRAU

M0F4
500,00 (595,00)



LIBECCIO BLAU

M0M6
500,00 (595,00)

FELGEN



STAHLFELGEN

PLKE / PLKD / PLMP
0,00 (0,00)



16-ZOLL-RADKAPPEN

DZJN
i.V.m. Paket "Ultimate"

SONDERFARBEN

E05V		Blaue Linie
E0ZR		Aluminium Grau Metallic
E01W		Post Rot
E0KC		Feuerwehr Rot

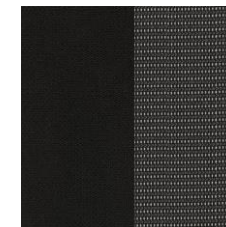
990,00 (1.178,10)

SONDERFARBEN AUF ANFRAGE*

E0AS		Ginstergelb (RAL 1032)
E0BT		Zinkgelb (RAL 1018)
E0BS		Goldgelb (RAL 1004)
E0SL		Tannengrün (RAL 6009)
E0NS		Himmelblau (RAL 5015)
E03L		Centrica Blau
E0HS		Kommunal Orange (RAL 2011)

990,00 (1.178,10)

POLSTER











STOFF CURITIBA ANTHRACIT

CMFY
0,00 (0,00)

* Für die Sonderfarben auf Anfrage kann eine Mindestbestellmenge erforderlich sein, weshalb eine Freigabe nicht garantiert ist.

INFOTAINMENT

INFOTAINMENT	SMARTPHONE STATION	ALL IN ONE (AIO)	IVI MID	IVI HIGH
Kombiinstrument				
Radio				
PREIS* netto (brutto) in EURO	0,00 (0,00)	300,00 (357,00)	750,00 (892,50)	850,00 (1.011,50)
Bildschirm	-	10"-SD-Bildschirm	10"-HD-Bildschirm	10"-HD-Bildschirm
Kombiinstrument	monochromes 10"-Kombiinstrument	monochromes 10"-Kombiinstrument	10"-Kombiinstrument mit Farbdisplay	10"-Kombiinstrument mit Farbdisplay
Radio	AM/FM/DAB Empfänger (optional 150,00 €)	Radio AM/FM/DAB	Radio AM/FM/DAB	Radio AM/FM/DAB
Schnittstellen	BT-Schnittstelle	Wifi- und BT-Schnittstelle	Wifi- und BT-Schnittstelle	Wifi-, BT- und USB-Schnittstelle
Spiegelung	-	WiFi-Spiegelung (Android Auto / CarPlay)	WiFi-Spiegelung (Android Auto / CarPlay)	Wi-Fi oder USB-Spiegelung (Android Auto / CarPlay / Baydu carlife)
Rückfahrkamera	-	kompatibel mit SD-Rückfahrkamera	HD Rückfahrkamera kompatibel mit 180° Surround Vision „Visiopark“	kompatibel mit HD-Kamera VP1
ADAS Management	-	LKA, ABSD, AEB, ISA	vollständige ADAS-Systeme	vollständige ADAS-Systeme
BTA 4G	-	kompatibel mit BTA 4G	bereits integriert	Webportal, OTA 4G, eingebettetes Handbuch, CAREASYAPP
Navigation	GPS via Smartphone App (Waze, Google Maps,...)	-	2 Stufen (ohne und mit Connected Navigation)	Integrierte Navigation von TOM TOM
Spracherkennung	-	-	Spracherkennung via Kunden- Smartphone	natürliche Spracherkennung

* Alle Preise sind unverbindliche Preisempfehlungen des Herstellers ab Werk.

TECHNISCHE DATEN

TECHNISCHE DATEN	BENZIN 110 STOP&START	DIESEL 100 STOP&START	DIESEL 130 STOP&START	DIESEL 130 EAT8 STOP&START
MOTORISIERUNG				
Hubraum [cm ³]	1199	1499	1499	1499
Leistung [kW (PS)]	81 (110)	75 (102)	96 (131)	96 (131)
bei U/min (Leistung)	5500	3500	3750	3750
Max. Drehmoment [Nm]	205	250	300	300
bei U/min (Drehmoment)	1750	1750	1750	1750
Höchstgeschwindigkeit [km/h]	167	150	180	183
Kraftstoffart	Benzin		Diesel	
Tankinhalt [l]	61		53	
Schadstoffnorm	Euro 6e-bis			
KRAFTÜBERTRAGUNG				
Antrieb	Frontantrieb			
Getriebe	6-Gang Manuell	6-Gang Manuell	6-Gang Manuell	8-Gang Automatik
BEREIFUNG, FAHRWERK & BREMSEN				
Serienbereifung	195/65 R15 91H XL (normale Nutzlast) 205/60 R16 96H XL (erhöhte Nutzlast)			
Vorderradbremsen	Innenbelüftete Scheibenbremsen			
Version Scheiben	Ø 283 mm x 26			
Hinterradbremse	Scheibenbremsen			
Version Scheiben	Ø 268 mm x 12			
Spur vorn [mm]	M: 1548 - 1563 XL: 1553			
Spur hinten [mm]	M: 1568 - 1577 XL: 1549 - 1568			
Wendekreis zwischen Bordsteinen [m]	M: 10,8 XL: 11,4			
Wendekreis zwischen Mauern [m]	M: 11,3 XL: 11,9			

TECHNISCHE DATEN

TECHNISCHE DATEN	BENZIN 110 STOP&START	DIESEL 100 STOP&START	DIESEL 130 STOP&START	DIESEL 130 EAT8 STOP&START
VERBRAUCHSWERTE ¹⁾				
Innerstädtisch [l/100 km]	7,4 - 8,8	5,3 - 6,5	6,6 - 7,8	6,1 - 6,9
Stadtrand [l/100 km]	5,9 - 7,2	4,6 - 5,8	5,1 - 6,2	5,1 - 6,2
Landstraße [l/100 km]	5,4 - 6,6	4,5 - 5,3	4,5 - 5,6	4,7 - 5,7
Autobahn [l/100 km]	6,9 - 8,3	6,1 - 6,9	5,8 - 7,1	6,1 - 7,2
Kraftstoffverbrauch (Kombiniert) [l/100 km]	6,3 - 7,6	5,2 - 6,1	5,4 - 6,5	5,4 - 6,5
CO ₂ -Emissionen (Kombiniert) [g/km]	142 - 171	136 - 161	141 - 171	143 - 171
Kraftstoffart	Benzin		Diesel	
Kraftstofftankvolumen [l]	61		53	
AdBlue-Tankvolumen [l]	-		17	

1) Die angegebenen Kraftstoffverbrauchs- und CO₂-Emissionswerte wurden nach der neu eingeführten Worldwide harmonized Light vehicles Test Procedure (WLTP) ermittelt. Um die Vergleichbarkeit mit den nach bisherigem Prüfverfahren (NEFZ) gemessenen Fahrzeugen zu wahren, werden die entsprechend den geltenden Vorschriften korrelierte zurückgerechnete NEFZ-Werte angegeben. Alle Angaben entsprechen dem Stand bei Drucklegung. Wir behalten uns Änderungen der Motorspezifikationen vor, was die angegebenen Werte ändern kann. Die Angaben beziehen sich nicht auf ein einzelnes Fahrzeug und sind nicht Bestandteil des Angebots, sondern dienen allein Vergleichszwecken zwischen den verschiedenen Fahrzeugtypen. Die Werte eines Fahrzeugs hängen nicht nur von der effizienten Ausnutzung des Kraftstoffs durch das Fahrzeug ab, sondern werden auch vom Fahrverhalten und anderen nicht technischen Faktoren beeinflusst. Zusätzliche Ausstattungen können das Leergewicht erhöhen und zu geringfügig höheren als den angegebenen Verbrauchs- sowie CO₂-Werten führen, die Höchstgeschwindigkeit vermindern oder die Beschleunigungszeit erhöhen.

TECHNISCHE DATEN

TECHNISCHE DATEN

ELEKTROMOTOR 100 kW

50 kWh BATTERIE

MOTORISIERUNG & FAHRLEISTUNGEN

Motor	Synchroner Permanentmagnet/4-polig
Leistung [kW (PS)]	100 (136)
Max. Drehmoment [Nm]	270
Beschleunigung 0-100 km/h [s]	11,2- 11,7
Höchstgeschwindigkeit [km/h]	135

KRAFTÜBERTRAGUNG

Antrieb	Frontantrieb
Getriebe	Automatik-Elektroantrieb mit fester Getriebeübersetzung

BEREIFUNG, FAHRWERK & BREMSEN

Serienbereifung	215/65 R16 102H
Vorderradbremse	Belüftete Scheibenbremsen
Version Scheiben	Ø 283 mm x 26
Hinterradbremse	Scheibenbremsen
Version Scheiben	Ø 268 mm x 12
Spur vorn (mm)	M: 1548 - 1563 XL: 1553
Spur hinten (mm)	M: 1568 - 1577 XL: 1549 - 1568
Wendekreis zwischen Bordsteinen [m]	M: 10,8 XL: 11,4
Wendekreis zwischen Mauern [m]	M: 11,3 XL: 11,9

VERBRAUCHSWERTE ¹⁾

Energieverbrauch (Kombiniert) [kWh/100 km]	17,4 - 21,7
Elektrische Reichweite [km]	354 - 289
Elektrische Reichweite innerstädtisch [km]	499 - 391
CO ₂ -Emissionen (Kombiniert) [g/km]	0

1) Die angegebenen Kraftstoffverbrauchs- und CO₂-Emissionswerte wurden nach der neu eingeführten Worldwide harmonized Light vehicles Test Procedure (WLTP) ermittelt. Um die Vergleichbarkeit mit den nach bisherigem Prüfverfahren (NEFZ) gemessenen Fahrzeugen zu wahren, werden die entsprechend den geltenden Vorschriften korrelierte zurückgerechnete NEFZ-Werte angegeben. Alle Angaben entsprechen dem Stand bei Drucklegung. Wir behalten uns Änderungen der Motorspezifikationen vor, was die angegebenen Werte ändern kann. Die Angaben beziehen sich nicht auf ein einzelnes Fahrzeug und sind nicht Bestandteil des Angebots, sondern dienen allein Vergleichszwecken zwischen den verschiedenen Fahrzeugtypen. Die Werte eines Fahrzeugs hängen nicht nur von der effizienten Ausnutzung des Kraftstoffs durch das Fahrzeug ab, sondern werden auch vom Fahrverhalten und anderen nicht technischen Faktoren beeinflusst. Zusätzliche Ausstattungen können das Leergewicht erhöhen und zu geringfügig höheren als den angegebenen Verbrauchs- sowie CO₂-Werten führen, die Höchstgeschwindigkeit vermindern oder die Beschleunigungszeit erhöhen.

LASTEN & GEWICHTE

LASTEN & GEWICHTE	KASTENWAGEN M MIT NORMALER NUTZLAST				KASTENWAGEN M MIT ERHÖHTER NUTZLAST				KASTENWAGEN XL MIT ERHÖHTER NUTZLAST				DOPPELKABINE LÄNGE XL MIT ERHÖHTER NUTZLAST	
	Ohne Worksite Pack		Mit Worksite Pack		Ohne Worksite Pack		Mit Worksite Pack		Ohne Worksite Pack		Mit Worksite Pack		Ohne Worksite Pack	Mit Worksite Pack
	2-Sitzer	3-Sitzer	2-Sitzer	3-Sitzer	2-Sitzer	3-Sitzer	2-Sitzer	3-Sitzer	2-Sitzer	3-Sitzer	2-Sitzer	3-Sitzer		
BENZIN 110 STOP&START														
Zulässiges Gesamtgewicht [kg]	1.940	1.960	1.990	1.960	-	-	-	-	2.290	2.290	2.290	2.290	-	-
Leergewicht [kg] ¹⁾	1.329	1.330	1.340	1.375	-	-	-	-	1.380	1.400	1.420	1.450	-	-
Nutzlast /Zuladung [kg] ²⁾	611	630	650	585	-	-	-	-	910	890	870	840	-	-
Max. Anhängelast [kg] bei 12% Steigung (gebremst)	1.200				-	-	-	-	850				-	-
Max. zulässiges Zuggesamtgewicht bei 12% Steigung [kg] ³⁾	3.140	3.160	3.190	3.160	-	-	-	-	3.140	3.140	3.140	3.140	-	-
Stützlast [kg]	74				-	-	-	-	74				-	-
DIESEL 100 STOP&START														
Zulässiges Gesamtgewicht [kg]	2.020	2.040	2.030	2.040	2.370	2.390	2.370	2.390	2.380	2.400	2.380	2.400	2.350	2.350
Leergewicht [kg] ¹⁾	1.371	1.393	1.422	1.443	1.388	1.408	1.425	1.446	1.441	1.464	1.458	1.479	1.523	1.538
Nutzlast /Zuladung [kg] ²⁾	649	647	608	597	982	982	945	944	939	936	922	921	827	812
Max. Anhängelast [kg] bei 12% Steigung (gebremst)	1.350				1.000				1.050	1.030	1.050	1.030	1.080	
Max. zulässiges Zuggesamtgewicht bei 12% Steigung [kg] ³⁾	3.370	3.390	3.380	3.390	3.370	3.390	3.370	3.390	3.430	3.430	3.430	3.430	3.430	3.430
Stützlast [kg]	74				74				74				74	

1) Minimales Leergewicht exkl. 75 kg Fahrergewicht, mit allen Füllständen. Das Leergewicht kann um bis zu 5 % nach oben oder unten von den angegebenen Gewichten abweichen. Höheres Leergewicht durch nationale Serien- und Sonderausstattung. Alle Werte beziehen sich auf das EU-Basismodell mit serienmäßiger Ausstattung. Zusätzliche Ausstattungen können das Leergewicht erhöhen bzw. die max. Nutzlast sowie die max. Anhängelasten reduzieren.

2) Maximale Nutzlast (inkl. Fahrer (75 kg)). Nutzlast variabel, da Leergewicht unterschiedlich je nach Ausstattung.

3) Das Gesamtgewicht inkl. Nutzlast und Anhängelast darf das maximale Gesamtzuggewicht nicht überschreiten.

LASTEN & GEWICHTE

LASTEN & GEWICHTE	KASTENWAGEN M MIT NORMALER NUTZLAST				KASTENWAGEN M MIT ERHÖHTER NUTZLAST				KASTENWAGEN XL MIT ERHÖHTER NUTZLAST				DOPPELKABINE LÄNGE XL MIT ERHÖHTER NUTZLAST	
	Ohne Worksite Pack		Mit Worksite Pack		Ohne Worksite Pack		Mit Worksite Pack		Ohne Worksite Pack		Mit Worksite Pack		Ohne Worksite Pack	Mit Worksite Pack
	2-Sitzer	3-Sitzer	2-Sitzer	3-Sitzer	2-Sitzer	3-Sitzer	2-Sitzer	3-Sitzer	2-Sitzer	3-Sitzer	2-Sitzer	3-Sitzer		
DIESEL 130 STOP&START														
Zulässiges Gesamtgewicht [kg]	2.020	2.040	2.030	2.040	2.370	2.390	2.370	2.390	2.380	2.400	2.380	2.400	2.350	2.350
Leergewicht [kg] ¹⁾	1.375	1.395	1.392	1.413	1.379	1.400	1.394	1.416	1.448	1.469	1.463	1.485	1.534	1.540
Nutzlast /Zuladung [kg] ²⁾	645	645	638	627	991	990	976	974	932	931	917	915	816	810
Max. Anhängelast [kg] bei 12% Steigung (gebremst)	1.350				1.000				1.050	1.030	1.050	1.030	1.080	
Max. zulässiges Zuggesamtgewicht bei 12% Steigung [kg] ³⁾	3.370	3.390	3.380	3.390	3.370	3.390	3.370	3.390	3.430	3.430	3.430	3.430	3.430	3.430
Stützlast [kg]	74				74				74				74	
DIESEL 130 EAT8 STOP&START														
Zulässiges Gesamtgewicht [kg]	2.040	2.050	2.050	2.050	2.385	2.400	2.400	2.400	2.400	2.400	2.400	2.400	2.350	2.350
Leergewicht [kg] ¹⁾	1.395	1.419	1.430	1.450	1.401	1.418	1.430	1.450	1.447	1.473	1.490	1.500	1.570	1.584
Nutzlast /Zuladung [kg] ²⁾	645	631	620	600	984	982	970	950	953	927	910	900	780	766
Max. Anhängelast [kg] bei 12% Steigung (gebremst)	1.350				1.000				1.000				1.050	
Max. zulässiges Zuggesamtgewicht bei 12% Steigung [kg] ³⁾	3.390	3.400	3.400	3.400	3.385	3.400	3.400	3.400	3.400	3.400	3.400	3.400	3.400	3.400
Stützlast [kg]	74				74				74				74	

1) Minimales Leergewicht exkl. 75 kg Fahrergewicht, mit allen Füllständen. Das Leergewicht kann um bis zu 5 % nach oben oder unten von den angegebenen Gewichten abweichen. Höheres Leergewicht durch nationale Serien- und Sonderausstattung. Alle Werte beziehen sich auf das EU-Basismodell mit serienmäßiger Ausstattung. Zusätzliche Ausstattungen können das Leergewicht erhöhen bzw. die max. Nutzlast sowie die max. Anhängelasten reduzieren.

2) Maximale Nutzlast (inkl. Fahrer (75 kg)). Nutzlast variabel, da Leergewicht unterschiedlich je nach Ausstattung.

3) Das Gesamtgewicht inkl. Nutzlast und Anhängelast darf das maximale Gesamtzuggewicht nicht überschreiten.

LASTEN & GEWICHTE

LASTEN & GEWICHTE	KASTENWAGEN M MIT NORMALER NUTZLAST				KASTENWAGEN M MIT ERHÖHTER NUTZLAST		KASTENWAGEN XL MIT ERHÖHTER NUTZLAST		DOPPELKABINE LÄNGE XL MIT ERHÖHTER NUTZLAST
	2-Sitzer	3-Sitzer	3-Sitzer	3-Sitzer	2-Sitzer	3-Sitzer	2-Sitzer	3-Sitzer	5-Sitzer
ELEKTROMOTOR 100 kW 50 kWh BATTERIE									
Zulässiges Gesamtgewicht [kg]	-	-	-	-	2.455	2.450	2.450	2.450	2.455
Leergewicht [kg] ¹⁾	-	-	-	-	1.674	1.691	1.741	1.759	1.813
Nutzlast /Zuladung [kg] ²⁾	-	-	-	-	781	759	709	691	642
Max. Anhängelast [kg] bei 12% Steigung (gebremst)	-	-	-	-	750	750	750	750	750
Max. zulässiges Zuggesamtgewicht bei 12% Steigung [kg] ³⁾	-	-	-	-	3.205	3.200	3.200	3.200	3.205
Stützlast [kg]	-	-	-	-	50	50	50	50	50

1) Minimales Leergewicht exkl. 75 kg Fahrergewicht, mit allen Füllständen. Das Leergewicht kann um bis zu 5 % nach oben oder unten von den angegebenen Gewichten abweichen. Höheres Leergewicht durch nationale Serien- und Sonderausstattung. Alle Werte beziehen sich auf das EU-Basismodell mit serienmäßiger Ausstattung. Zusätzliche Ausstattungen können das Leergewicht erhöhen bzw. die max. Nutzlast sowie die max. Anhängelasten reduzieren.

2) Maximale Nutzlast (inkl. Fahrer (75 kg)). Nutzlast variabel, da Leergewicht unterschiedlich je nach Ausstattung.

3) Das Gesamtgewicht inkl. Nutzlast und Anhängelast darf das maximale Gesamtzuggewicht nicht überschreiten.

ABMESSUNGEN

ABMESSUNGEN	KASTENWAGEN M MIT NORMALER NUTZLAST	KASTENWAGEN M MIT ERHÖHTER NUTZLAST	KASTENWAGEN XL MIT ERHÖHTER NUTZLAST	DOPPELKABINE LÄNGE XL MIT ERHÖHTER NUTZLAST
ABMESSUNGEN AUSSEN ¹⁾				
Länge [mm]	4403	4403	4753	4753
Breite ohne / mit eingeklappten / mit Außenspiegel [mm]	1848 / 1921 / 2107	1848 / 1921 / 2107	1848 / 1921 / 2107	1848 / 1921 / 2107
Höhe ohne / mit WORKSITE Paket [mm]	1796 - 1825 / 1840 - 1860	1796 - 1825 / 1840 - 1860	1812 - 1820 / 1849 - 1860	1812 - 1820 / 1849 - 1860
Radstand [mm]	2785	2785	2975	2975
Überhang vorne / hinten [mm]	890 / 726	890 / 726	890 / 886	890 / 886
Spurweite Vorderachse / Hinterachse [mm]	1548 - 1563 / 1568 - 1577	1548 - 1563 / 1568 - 1577	1553 / 1549 - 1568	1553 / 1549 - 1568
Bodenfreiheit ohne / mit WORKSITE Paket [mm]	145 / 175	160 / 182	160 / 175	150 / 175
Ladekanten Höhe ohne / mit WORKSITE PACK	547 - 601 / 588 - 625	547 - 601 / 588 - 625	560 - 604 / 569 - 617	560 - 604 / 569 - 617
Schiebetür Breite ohne / mit Trennwand	675 / 759	675 / 759	675 / 759	675 / 759
Schiebetür Höhe	1072	1072	1072	1072
Hecktüren Breite	1241	1241	1241	1241
Hecktüren Höhe	1196	1196	1196	1196
ABMESSUNGEN LADERAUM ¹⁾				
Laderaumvolumen ohne / mit Moduwork [m ³] ²⁾	3,3 / 3,8	3,3 / 3,8	3,9 / 4,4	1,8 / 3,5 / 4,0 ⁴
Laderaumlänge am Boden ohne / mit Moduwork [mm]	1817 / 3090	1817 / 3090	2167 / 3440	1450 / 2000 / 3440
Laderaumlänge in mittlerer Höhe [mm]	1525	1525	1875	-
Breite maximal / zwischen den Radkästen [mm]	1733 / 1229	1733 / 1229	1733 / 1229	1733 / 1229
Höhe maximal [mm] ³⁾	1270	1270	1270	1270
Anzahl Verzurrösen im Laderaumboden	6	6	6	6

1) Maße können durch Verkleidungen, Serien- und Sonderausstattungen abweichen. Die Maße variieren je nach Höhe des Messpunktes.

2) Das Volumen der Ladung kann vom angegebenen Laderaumvolumen je nach Beschaffenheit der Ladung abweichen.

3) Abzüglich 50 mm für Dachstreben.

4) Trennwand hinten / vorne / vorne mit Moduwork



OPEL AUTOMOBILE GmbH
Bahnhofsplatz · 65423 Rüsselsheim am Main

www.opel.de

Bei den beschriebenen und abgebildeten Produktmerkmalen sowie Ausstattungsdetails handelt es sich teilweise um nicht serienmäßige, aufpreispflichtige Sonderausstattungen, abhängig von Version und Ausstattungsvariante. Beschreibungen und Abbildungen, Angaben über Lieferumfang, Ausstattung, Farbton, Aussehen, Leistungen, Maße, Gewicht, Kraftstoffverbrauch und Betriebskosten der Fahrzeuge entsprechen dem Zeitpunkt der Drucklegung. Die konkrete Ausstattung des Fahrzeugs ist beim Vertragshändler unter Bezugnahme auf die jeweils aktuelle Preisliste zu erfragen.