



LEAPMOTOR

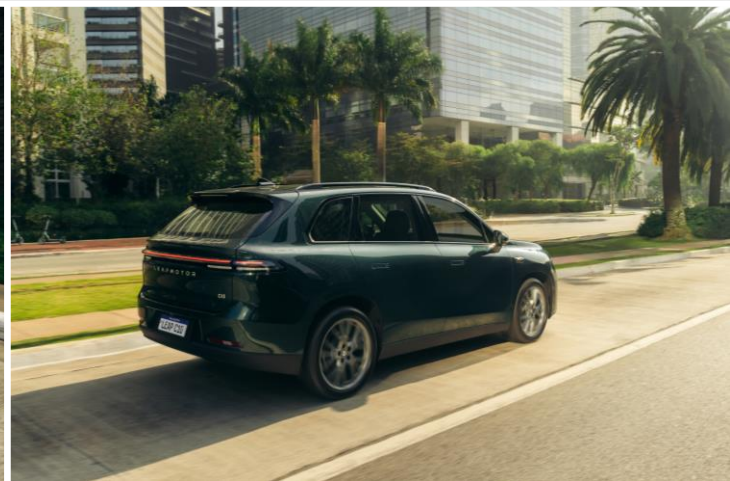
A L E A P F O R W A R D



C10

DAS PERFEKTE FAMILIENAUTO.

NEU! Jetzt auch mit **800V**. Und **AWD**. Und als **iC10**.





Beispielabbildungen.
Dargestellte Ausstattungen unverbindlich.



LEAPMOTOR C10

	Energieverbrauch (kombiniert) in kWh/100 km gemäß WLTP ¹	CO ₂ -Emissionen (kombiniert) in g/km gemäß WLTP ¹	CO ₂ -Klasse	Life	Design
C10 Pro					
BEV ² LFP ³ 69,9 kWh 160 kW (218 PS) RWD	18,5	0	A	37.600 €	39.100 €
C10 ProMax 800V*					
BEV ² LFP ³ 81,9 kWh 220 kW (299 PS) RWD	18,0	0	A		41.900 €
BEV ² LFP ³ 81,9 kWh 440 kW (598 PS) AWD	20,9	0	A		44.900 €

¹ Die Werte des Fahrzeugs hängen nicht nur von der effizienten Ausnutzung der Energie durch das Fahrzeug ab, sondern werden auch vom Fahrverhalten und anderen nichttechnischen Faktoren beeinflusst. ² Battery Electric Vehicle = Batterieelektrisches Fahrzeug. ³ Lithium Iron (Ferro) Phosphate = Lithium-Eisenphosphat Batterie. * **Wichtiger Ladehinweis: Für das 800-Volt-System beachten Sie bitte die Details auf der Seite „C10 Daten“.**

Alle Preise sind unverbindliche Preisempfehlungen des Herstellers zzgl. Überführungskosten inkl. 19% MwSt..

Serienausstattung C10 Life

Innenausstattung

- Kunstledersitze
- 6-fach elektrische verstellbarer Fahrersitz
- 4-fach elektrisch verstellbarer Beifahrersitz
- Kunstlederlenkrad (4-fach einstellbar)
- Mittelarmlehne vorne und hinten
- ISOFIX-Kindersitzanschluss
- Umklappbare Rücksitzbank (60/40 geteilt)
- Ausziehbare Gepäckraumabdeckung

Interieur

- Panoramadach mit elektrischem Sonnenschutz
- Manuelle Klimaanlage
- Kabelloses Laden
- 12V-Anschluss
- 2 USB-Anschlüsse vorne (Typ A und Typ C)
- 2 USB-Anschlüsse hinten (Typ A und Typ C)
- Elektrisch anklappbare und beheizbare Außenspiegel mit Memory Funktion
- Elektrische Fensterheber vorne und hinten
- Zentralverriegelung mit Kindersicherung

Infotainment

- Multifunktionslenkrad
- 10,25" Instrumentendisplay
- 14,6" High-Definition-Infotainmentdisplay
- DAB/FM-Radio
- Online-Navigationssystem
- 7.1-Surround-System mit 12 Lautsprechern
- Over-the-air (OTA) Updates

Funktionen der Leapmotor-App

- Fahrzeugstatus
- Bluetooth-Schlüssel
- Geplantes Laden
- Fahrzeugstandort u.v.m.

Reifen & Felgen

- 18" Leichtmetallfelgen
- Reifen 235/55 R18

Sicherheit & Technik

- Airbags vorne Fahrer u. Beifahrer
- Mittel- und Seitenairbags vorne
- Vorhangairbags vorne und hinten
- LED-Scheinwerfer (automatisch)
- LED-Brems-/Rückleuchten
- LED-Tagfahrlicht
- LED-Nebelscheinwerfer/-rückleuchten
- Follow-me-home-Lichtfunktion
- 360-Grad-Panoramakamera
- Parksensoren hinten
- 4 Fahr- und 3 Lenkmodi
- 3 Energiemodi (Rekuperation)
- Schlüsselloses Startsystem (NFC-Karte/PIN)
- Elektronische Parkbremse mit automatischer Haltefunktion
- Reifendruckkontrollsystem (direkt)
- Wärmepumpentechnologie

ADAS-Systeme

- Adaptive Geschwindigkeitsregelung
- Intelligenter Geschwindigkeitsassistent
- Erweiterter Spurhalteassistent
- Erweiterte Fahrerablenkungswarnsysteme
- Müdigkeitswarnung
- Lenkradüberwachung
- Toter-Winkel-Erkennung
- Türöffnungswarnung
- Erweiterter Notbremsassistent
- Querverkehrsassistent hinten
- Front- und Heckkollisionswarnung
- Integrierter Fahrrekorder (USB)
- E-Call Notrufsystem

Laden

- Vehicle-to-load (V2L) Funktion
- 11-kW-Bordladegerät 3-phasig
- Typ 2 Mode 2 Ladekabel (Schuko)
- Typ 2 Mode 3 Ladekabel
- Frunk (32 Liter)

Zusatzausstattung C10 Design

Polsterung & Sitze

- OEKOTEX®-zertifizierte Silikonledersitze
- Beheizbares Lenkrad
- Beheizbare Vordersitze Fahrer u. Beifahrer
- Belüftete Vordersitze Fahrer u. Beifahrer

Interieur

- Ambiente-Beleuchtungssystem
- Luftqualitätssensor mit automatischer Umluftkontrolle

Exterieur

- Getönte Seitenscheiben hinten
- Getönte Heckscheibe
- Durchgehende Rückleuchteinheit
- Animierte LED-Rückleuchten

Sicherheit & Technik

- Allradantrieb (nur AWD)
- Elektrische Heckklappe

Reifen & Felgen

- 20" Leichtmetallfelgen
- Reifen 245/45 R20

Bestellnummern

- | | |
|---------------------|-----------------|
| Pro Life | B118CR1JEULSCAA |
| Black / Camel Brown | 0HT / 0HV |
| Pro Design | B118CR1JEULSCAB |
| Black / Camel Brown | 0HU / 0HW |
| ProMax Design | C1094R1REULSCAB |
| Black / Camel Brown | 0HU / 0HW |
| ProMax Design AWD | C1098D1REULSCBU |
| Black / Camel Brown | 0JF / 0JG |

- | | |
|----------------|-----|
| Glazed Green | 0YF |
| Pearly White | 0AH |
| Canopy Grey | 0GM |
| Tundra Grey | 0GD |
| Metallic Black | 0KL |



LEAPMOTOR C10 REEV

RANGE EXTENDED ELECTRIC VEHICLE



DAS ELEKTROAUTO
OHNE REICHWEITENANGST.



LEAPMOTOR C10 REEV

C10 REEV ²	Energieverbrauch (gewichtet, kombiniert) in kWh plus l/100 km gemäß WLTP ¹	Kraftstoffverbrauch bei entladener Batterie (kombiniert) in l/100 km gemäß WLTP ¹	CO ₂ -Emissionen (gewichtet, kombiniert) in g/km gemäß WLTP ¹	CO ₂ -Klasse/ CO ₂ -Klasse bei entladener Batterie	Life	Design
LFP ³ 28,4 kWh 158 kW (215 PS) RWD	20,5 + 0,4	6,4	10	B/E	37.600 €	39.100 €

¹ Die Werte des Fahrzeugs hängen nicht nur von der effizienten Ausnutzung der Energie durch das Fahrzeug ab, sondern werden auch vom Fahrverhalten und anderen nichttechnischen Faktoren beeinflusst. ² Range Extended Electric Vehicle = Batterie-elektrisches Fahrzeug mit Reichweitenverlängerer. ³ Lithium Iron (Ferro) Phosphate = Lithium-Eisenphosphat Batterie.

Alle Preise sind unverbindliche Preisempfehlungen des Herstellers zzgl. Überführungskosten inkl. 19% MwSt..

Serienausstattung C10 Life

Innenausstattung

- Kunstledersitze
- 6-fach elektrisch verstellbarer Fahrersitz
- 4-fach elektrisch verstellbarer Beifahrersitz
- Kunstlederlenkrad (4-fach einstellbar)
- Mittelarmlehne vorne und hinten
- ISOFIX-Kindersitzanschluss
- Umklappbare Rücksitzbank (60/40 geteilt)
- Ausziehbare Gepäckraumabdeckung

Interieur

- Panoramadach mit elektrischem Sonnenschutz
- Manuelle Klimaanlage
- Kabelloses Laden
- 12V-Anschluss
- 2 USB-Anschlüsse vorne (Typ A und Typ C)
- 2 USB-Anschlüsse hinten (Typ A und Typ C)
- Elektrisch anklappbare und beheizbare Außenspiegel mit Memory Funktion
- Elektrische Fensterheber vorne und hinten
- Zentralverriegelung mit Kindersicherung

Infotainment

- Multifunktionslenkrad
- 10,25" Instrumentendisplay
- 14,6" High-Definition-Infotainmentdisplay
- DAB/FM-Radio
- Online-Navigationssystem
- 7.1-Surround-System mit 12 Lautsprechern
- Over-the-air (OTA) Updates

Funktionen der Leapmotor-App

- Fahrzeugstatus
- Bluetooth-Schlüssel
- Geplantes Laden
- Fahrzeugstandort u.v.m.

Reifen & Felgen

- 18" Leichtmetallfelgen
- Reifen 235/55 R18

Sicherheit & Technik

- Airbags vorne Fahrer u. Beifahrer
- Mittel- und Seitenairbags vorne
- Vorhangairbags vorne und hinten
- LED-Scheinwerfer (automatisch)
- LED-Brems-/Rückleuchten
- LED-Tagfahrlicht
- LED-Nebelscheinwerfer/-rückleuchten
- Follow-me-home-Lichtfunktion
- 360-Grad-Panoramakamera
- Parkensensoren hinten
- 4 Fahr- und 3 Lenkmodi
- 4 Energiemodi (REEV)
- Schlüsselloses Startsystem (NFC-Karte/PIN)
- Elektronische Parkbremse mit automatischer Haltefunktion
- Reifendruckkontrollsystem (direkt)
- Wärmepumpentechnologie

ADAS-Systeme

- Adaptive Geschwindigkeitsregelung
- Intelligenter Geschwindigkeitsassistent
- Erweiterter Spurhalteassistent
- Erweiterte Fahrerablenkungswarnsysteme
- Müdigkeitswarnung
- Lenkradüberwachung
- Toter-Winkel-Erkennung
- Türöffnungswarnung
- Erweiterter Notbremsassistent
- Querverkehrsassistent hinten
- Front- und Heckkollisionswarnung
- Integrierter Fahrrekorder (USB)
- E-Call Notrufsystem

Laden

- Vehicle-to-load (V2L) Funktion
- 6,6-kW-Bordladegerät 1-phasig
- Typ 2 Mode 2 Ladekabel (Schuko)
- Typ 2 Mode 3 Ladekabel

Zusatzausstattung C10 Design

Polsterung & Sitze

- OEKOTEX®-zertifizierte Silikonledersitze
- Beheizbares Lenkrad
- Beheizbare Vordersitze Fahrer u. Beifahrer
- Belüftete Vordersitze Fahrer u. Beifahrer

Interieur

- Ambiente-Beleuchtungssystem
- Luftqualitätssensor mit automatischer Umluftkontrolle

Exterieur

- Getönte Seitenscheiben hinten
- Getönte Heckscheibe
- Durchgehende Rückleuchteinheit
- Animierte LED-Rückleuchten

Sicherheit & Technik

- Elektrische Heckklappe

Reifen & Felgen

- 20" Leichtmetallfelgen
- Reifen 245/45 R20

Bestellnummern

- | | |
|---------------------|-----------------|
| REEV Life | B1185R1MEULSCAF |
| Black / Camel Brown | OHX / OHZ |
| REEV Design | B1185R1MEULSCAG |
| Black / Camel Brown | OHY / OJA |
| Glazed Green | OYF |
| Pearly White | OAH |
| Canopy Grey | OGM |
| Tundra Grey | OGD |
| Metallic Black | OKL |

LEAPMOTOR *iC10*



irmscher



LEAPMOTOR *iC10*

	Energieverbrauch (kombiniert) in kWh/100 km gemäß WLTP ¹	CO ₂ -Emissionen (kombiniert) in g/km gemäß WLTP ¹	CO ₂ -Klasse		
iC10 800V*				Limitierte Sonderedition	iC10 AWD
BEV ² LFP ³ 81,9 kWh 440 kW (598 PS) AWD	20,9	0	A	designed by Irmscher	49.900 €

¹ Die Werte des Fahrzeugs hängen nicht nur von der effizienten Ausnutzung der Energie durch das Fahrzeug ab, sondern werden auch vom Fahrverhalten und anderen nichttechnischen Faktoren beeinflusst. ² Battery Electric Vehicle = Batterieelektrisches Fahrzeug. ³ Lithium Iron (Ferro) Phosphate = Lithium-Eisenphosphat Batterie. * **Wichtiger Ladehinweis: Für das 800-Volt-System beachten Sie bitte die Details auf der Seite „iC10 Daten“.**

Alle Preise sind unverbindliche Preisempfehlungen des Herstellers zzgl. Überführungskosten inkl. 19% MwSt..

Serienausstattung C10 Life

Innenausstattung

- Kunstledersitze
- 6-fach elektrisch verstellbarer Fahrersitz
- 4-fach elektrisch verstellbarer Beifahrersitz
- Kunstlederlenkrad (4-fach einstellbar)
- Mittellarmlehne vorne und hinten
- ISOFIX-Kindersitzanschluss
- Umklappbare Rücksitzbank (60/40 geteilt)
- Ausziehbare Gepäckraumabdeckung

Interieur

- Panoramadach mit elektrischem Sonnenschutz
- Manuelle Klimaanlage
- Kabelloses Laden
- 12V-Anschluss
- 2 USB-Anschlüsse vorne (Typ A und Typ C)
- 2 USB-Anschlüsse hinten (Typ A und Typ C)
- Elektrisch anklappbare und beheizbare Außenspiegel mit Memory Funktion
- Elektrische Fensterheber vorne und hinten
- Zentralverriegelung mit Kindersicherung

Infotainment

- Multifunktionslenkrad
- 10,25" Instrumentendisplay
- 14,6" High-Definition-Infotainmentdisplay
- DAB/FM-Radio
- Online-Navigationssystem
- 7.1-Surround-System mit 12 Lautsprechern
- Over-the-air (OTA) Updates

Funktionen der Leapmotor-App

- Fahrzeugstatus
- Bluetooth-Schlüssel
- Geplantes Laden
- Fahrzeugstandort u.v.m.

Reifen & Felgen

- 18" Leichtmetallfelgen
- Reifen 235/55 R18

Sicherheit & Technik

- Airbags vorne Fahrer u. Beifahrer
- Mittel- und Seitenairbags vorne
- Vorhangairbags vorne und hinten
- LED-Scheinwerfer (automatisch)
- LED-Brems-/Rückleuchten
- LED-Tagfahrlicht
- LED-Nebelscheinwerfer/-rückleuchten
- Follow-me-home-Lichtfunktion
- 360-Grad-Panoramakamera
- Parkensensoren hinten
- 4 Fahr- und 3 Lenkmodi
- 3 Energiemodi (Rekuperation)
- Schlüsselloses Startsystem (NFC-Karte/PIN)
- Elektronische Parkbremse mit automatischer Haltefunktion
- Reifendruckkontrollsystem (direkt)
- Wärmepumpentechnologie

ADAS-Systeme

- Adaptive Geschwindigkeitsregelung
- Intelligenter Geschwindigkeitsassistent
- Erweiterter Spurhalteassistent
- Erweiterte Fahrerablenkungswarnsysteme
- Müdigkeitswarnung
- Lenkradüberwachung
- Toter-Winkel-Erkennung
- Türöffnungswarnung
- Erweiterter Notbremsassistent
- Querverkehrsassistent hinten
- Front- und Heckkollisionswarnung
- Integrierter Fahrrekorder (USB)
- E-Call Notrufsystem

Laden

- Vehicle-to-load (V2L) Funktion
- 11-kW-Bordladegerät 3-phasig
- Typ 2 Mode 2 Ladekabel (Schuko)
- Typ 2 Mode 3 Ladekabel
- Frunk (32 Liter)

Zustausstattung iC10

Polsterung & Sitze

- OEKOTEX®-zertifizierte Silikonledersitze
- Beheizbares Lenkrad
- Beheizbare Vordersitze Fahrer u. Beifahrer
- Belüftete Vordersitze Fahrer u. Beifahrer

Interieur

- Black (ohne Aufpreis)
- Ambiente-Beleuchtungssystem
- Luftqualitätssensor mit automatischer
- Umluftkontrolle

Exterieur

- Metallic Black (ohne Aufpreis)
- Getönte Seitenscheiben hinten
- Getönte Heckscheibe
- Durchgehende Rückleuchteinheit
- Animierte LED-Rückleuchten

Sicherheit & Technik

- Allradantrieb (AWD)
- Elektrische Heckklappe

Reifen & Felgen

- Reifen 245/45 R20

Irmscher iC10

- Irmscher Sportfahrwerk
- Irmscher Zierleiste Frontspoiler
- Irmscher Zierstreifen Seitenlinie
- Irmscher Heckspoiler
- Irmscher iC10 Emblem Heck
- Irmscher Fußmatten vorne
- Irmscher Fußmatten hinten
- Irmscher 20" Leichtmetallfelgen
- Irmscher Limited Edition Plakette
- Irmscher Schlüsselkartenetui

Limitierte Auflage

- 250 Exemplare



C10 EXTERIOR



Glazed Green

0 €



Pearly White

800 €



Canopy Grey

800 €



Tundra Grey

800 €



Metallic Black

800 €



18" Leichtmetallfelgen



20" Leichtmetallfelgen





C10 INTERIOR



Black
(OEKOTEX®-zertifizierte Silikonledersitze)



Camel Brown
(OEKOTEX®-zertifizierte Silikonledersitze)



C10 DATEN

Technische Spezifikationen C10 Pro

Abmessungen		Motorisierung	
Länge (mm)	4739	Antriebsart	Elektrisch
Breite (mm)	1900	Antrieb	Heck
Höhe (mm)	1680	Systemleistung (kW)	160
Radstand (mm)	2825	Maximales Drehmoment (Nm)	320
Bodenfreiheit (mm)	180		
Wendekreis in m		Fahrleistung	
Bordstein zu Bordstein	Folgt	Höchstgeschwindigkeit (km/h)	170
		Beschleunigung 0-50 km/h (s)	3,9
		Beschleunigung 0-100 km/h (s)	7,5
Kofferraumvolumen		Verbrauch	
Kofferraumvolumen in Liter	435	Energieverbrauch (kWh/100 km)	
- bei umgeklappter Rücksitzbank	1410	kombiniert gemäß WLTP ³	18,5
Gewichte & Achslasten		Elektrische Reichweite (km) gemäß WLTP ³	425
Leergewicht (kg)	1980	Elektrische Reichweite (km) gemäß WLTP	
Zulässiges Gesamtgewicht (kg)	2460	(innerstädtisch) ³	569
Nutzlast ¹ (kg)	480	CO ₂ -Emissionen (g/km) kombiniert gemäß WLTP ³	0
Zulässige Achslast vorne ¹ (kg)	1084	CO ₂ -Klasse	A
Zulässige Achslast hinten ¹ (kg)	1436		
Zulässige Dachlast ² (kg)	100	Ladedaten	
Anhängelast gebremst (kg)	1500	AC Laden, 3-phasig (kW)	11
Anhängelast ungebremst (kg)	750	DC Schnellladen (kW)	84
Stützlast (kg)	60		
		Ladezeiten	
		Ladedauer AC, 3,7-kW-Steckdose, 1-phasig (30%-80%)	9 h 30 min
		Ladedauer AC, 11/22-kW-Ladestation, 3-phasig (30%-80%)	3 h 54 min
		Ladedauer AC, 11/22-kW-Ladestation, 3-phasig (5%-100%)	7 h 48 min
		Ladedauer DC, Schnellladestation (30%-80%)	30 min

Neuwagengarantie

Diese Garantie gilt für alle Leapmotor C10 gemäß den zugrundeliegenden Garantiebedingungen für **4 Jahre** ab Erstzulassung oder **100.000 km**, je nachdem was zuerst eintritt.

Batteriegarantie

Diese Garantie auf die Antriebsbatterie gilt für **8 Jahre** ab Erstzulassung oder **160.000 km**, je nachdem was zuerst eintritt.
Eine Reduzierung der Leistungseigenschaften der Batterie von bis zu 20% innerhalb dieser Garantiedauer liegt im Toleranzbereich der üblichen Abnutzung.

Die angegebenen Leistungs-, Größen- und Gewichtsangaben können jederzeit, ohne Vorankündigung, geändert werden.

¹ Die Nutz- und Achslasten hängen vom Gewicht des jeweiligen Motors ab. Für weitere Fragen wenden Sie sich bitte an ihren Leapmotor Händler.

² Unter Berücksichtigung des zulässigen Gesamtgewichts. Aus Sicherheitsgründen wird eine Höchstgeschwindigkeit von 120 km/h mit Dachlast empfohlen.

³ Die Werte des Fahrzeugs hängen nicht nur von der effizienten Ausnutzung der Energie durch das Fahrzeug ab, sondern werden auch vom Fahrverhalten und anderen nichttechnischen Faktoren beeinflusst. Weitere Informationen finden Sie unter www.leapmotor.net/de.



C10 DATEN

Technische Spezifikationen C10 REEV

Abmessungen

Länge (mm)	4739
Breite (mm)	1900
Höhe (mm)	1680
Radstand (mm)	2825
Bodenfreiheit (mm)	180

Wendekreis in m

Bordstein zu Bordstein	Folgt
------------------------	-------

Kofferraumvolumen

Kofferraumvolumen in Liter	400
- bei umgeklappter Rücksitzbank	1375

Gewichte & Achslasten

Leergewicht (kg)	1950
Zulässiges Gesamtgewicht (kg)	2410
Nutzlast ¹ (kg)	460
Zulässige Achslast vorne ¹ (kg)	1094
Zulässige Achslast hinten ¹ (kg)	1316
Zulässige Dachlast ² (kg)	100
Anhängelast gebremst (kg)	1500
Anhängelast ungebremst (kg)	750
Stützlast (kg)	60

Fahrleistung

Höchstgeschwindigkeit (km/h)	170
Beschleunigung 0-50 km/h (s)	4,0
Beschleunigung 0-100 km/h (s)	7,5

Neuwagengarantie

Diese Garantie gilt für alle Leapmotor C10 gemäß den zugrundeliegenden Garantiebedingungen für **4 Jahre** ab Erstzulassung oder **100.000 km**, je nachdem was zuerst eintritt.

Motorisierung

Antriebsart	Elektrisch (Benzin)
Antrieb	Heck
Elektromotor Max. Leistung (kW)	158
Elektromotor Max. Drehmoment (Nm)	320
Benzinmotor Max. Leistung (kW/min ⁻¹)	65/5000
Benzinmotor Max. Drehmoment (Nm)	125
Kraftstofftank Füllmenge in Liter	50

Verbrauch

Verbrauch gewichtet, kombiniert gemäß WLTP ³	
Energieverbrauch (kWh/100 km)	20,5
plus Kraftstoffverbrauch (l/100 km)	0,4
Verbrauch kombiniert gemäß WLTP ³	
bei entladener Batterie (l/100 km)	6,4
Reichweite kombiniert (km) gemäß WLTP ³	974
Elektrische Reichweite AER (km) gemäß WLTP ³	145
CO ₂ -Emissionen (g/km) kombiniert gemäß WLTP ³	10
CO ₂ -Klasse / CO ₂ -Klasse bei entladener Batterie	B/E

Ladedaten

AC Laden, 1-phasig (kW)	6,6
DC Schnellladen (kW)	65

Ladezeiten

Ladedauer AC, 3,7-kW-Steckdose, 1-phasig (30%-80%)	7 h 30 min
Ladedauer AC, 11/22-kW-Ladestation, 1-phasig (30%-80%)	3 h 50 min
Ladedauer AC, 11/22-kW-Ladestation, 1-phasig (5%-100%)	7 h 20 min
Ladedauer DC, Schnellladestation (30%-80%)	18 min

Batteriegarantie

Diese Garantie auf die Antriebsbatterie gilt für **8 Jahre** ab Erstzulassung oder **160.000 km**, je nachdem was zuerst eintritt.
Eine Reduzierung der Leistungseigenschaften der Batterie von bis zu 20% innerhalb dieser Garantiedauer liegt im Toleranzbereich der üblichen Abnutzung.

Die angegebenen Leistungs-, Größen- und Gewichtsangaben können jederzeit, ohne Vorankündigung, geändert werden.

¹ Die Nutz- und Achslasten hängen vom Gewicht des jeweiligen Motors ab. Für weitere Fragen wenden Sie sich bitte an ihren Leapmotor Händler.

² Unter Berücksichtigung des zulässigen Gesamtgewichts. Aus Sicherheitsgründen wird eine Höchstgeschwindigkeit von 120 km/h mit Dachlast empfohlen.

³ Die Werte des Fahrzeugs hängen nicht nur von der effizienten Ausnutzung der Energie durch das Fahrzeug ab, sondern werden auch vom Fahrverhalten und anderen nichttechnischen Faktoren beeinflusst. Weitere Informationen finden Sie unter www.leapmotor.net/de.



C10 DATEN

Technische Spezifikationen C10 ProMax

Abmessungen		Motorisierung	
Länge (mm)	4739	Antriebsart	Elektrisch
Breite (mm)	1900	Antrieb	Heck
Höhe (mm)	1680	Systemleistung (kW)	220
Radstand (mm)	2825	Maximales Drehmoment (Nm)	360
Bodenfreiheit (mm)	180		
Wendekreis in m		Fahrleistung	
Bordstein zu Bordstein	Folgt	Höchstgeschwindigkeit (km/h)	190
		Beschleunigung 0-50 km/h (s)	2,7
		Beschleunigung 0-100 km/h (s)	6,6
Kofferraumvolumen		Verbrauch	
Kofferraumvolumen in Liter	435	Energieverbrauch (kWh/100 km)	
- bei umgeklappter Rücksitzbank	1410	kombiniert gemäß WLTP ³	18,0
Gewichte & Achslasten		Elektrische Reichweite (km) gemäß WLTP ³	510
Leergewicht (kg)	2130	Elektrische Reichweite (km) gemäß WLTP	
Zulässiges Gesamtgewicht (kg)	2530	(innerstädtisch) ³	722
Nutzlast ¹ (kg)	480	CO ₂ -Emissionen (g/km) kombiniert gemäß WLTP ³	0
Zulässige Achslast vorne ¹ (kg)	1184	CO ₂ -Klasse	A
Zulässige Achslast hinten ¹ (kg)	1439		
Zulässige Dachlast ² (kg)	100	Ladedaten	
Anhängelast gebremst (kg)	1500	AC Laden, 3-phasig (kW)	11
Anhängelast ungebremst (kg)	750	DC Schnellladen (kW)	180
Stützlast (kg)	60		
Neuwagengarantie		Ladezeiten	
Diese Garantie gilt für alle Leapmotor C10 gemäß den zugrundeliegenden Garantiebedingungen für 4 Jahre ab Erstzulassung oder 100.000 km , je nachdem was zuerst eintritt.		Ladedauer AC, 3,7-kW-Steckdose, 1-phasig (30%-80%)	11 h 00 min
Batteriegarantie		Ladedauer AC, 11/22-kW-Ladestation, 3-phasig (30%-80%)	4 h 30 min
Diese Garantie auf die Antriebsbatterie gilt für 8 Jahre ab Erstzulassung oder 160.000 km , je nachdem was zuerst eintritt.		Ladedauer AC, 11/22-kW-Ladestation, 3-phasig (5%-100%)	9 h 00 min
Eine Reduzierung der Leistungseigenschaften der Batterie von bis zu 20% innerhalb dieser Garantiedauer liegt im Toleranzbereich der üblichen Abnutzung.		Ladedauer DC, Schnellladestation (30%-80%)	22 min
		Ladehinweis	
		Der Leapmotor C10 ProMax 800V kann mit Wechselstrom (AC) an allen normgerechten Ladesäulen und Wallboxen geladen werden. Für das schnelle Laden mit Gleichstrom (DC) nutzt das Fahrzeug eine fortschrittliche 800-Volt-Architektur. Dieses ist daher nur an Ladesäulen möglich, die diesen 800-Volt-Standard unterstützen. In der Praxis erkennen Sie diese High-Power-Charger (HPC) in der Regel an einer ausgewiesenen Ladeleistung von 250 kW oder mehr. Das integrierte Navigationssystem verfügt über einen entsprechenden Filter und berücksichtigt diese Anforderung bei der Routenplanung auf Wunsch automatisch und führt Sie direkt zu den passenden Ladestationen.	

Die angegebenen Leistungs-, Größen- und Gewichtsangaben können jederzeit, ohne Vorankündigung, geändert werden.

¹ Die Nutz- und Achslasten hängen vom Gewicht des jeweiligen Motors ab. Für weitere Fragen wenden Sie sich bitte an ihren Leapmotor Händler.

² Unter Berücksichtigung des zulässigen Gesamtgewichts. Aus Sicherheitsgründen wird eine Höchstgeschwindigkeit von 120 km/h mit Dachlast empfohlen.

³ Die Werte des Fahrzeugs hängen nicht nur von der effizienten Ausnutzung der Energie durch das Fahrzeug ab, sondern werden auch vom Fahrverhalten und anderen nichttechnischen Faktoren beeinflusst. Weitere Informationen finden Sie unter www.leapmotor.net/de.

C10 DATEN

Technische Spezifikationen C10 ProMax AWD / Irmischer iC10

Abmessungen		Motorisierung	
Länge (mm)	4739	Antriebsart	Elektrisch
Breite (mm)	1900	Antrieb	Allrad
Höhe (mm)	1680	Systemleistung (kW)	440
Radstand (mm)	2825	Maximales Drehmoment (Nm)	720
Bodenfreiheit (mm)	180		
Wendekreis in m		Fahrleistung	
Bordstein zu Bordstein	Folgt	Höchstgeschwindigkeit (km/h)	190
		Beschleunigung 0-50 km/h (s)	1,8
		Beschleunigung 0-100 km/h (s)	4,0
Kofferraumvolumen		Verbrauch	
Kofferraumvolumen in Liter	435	Energieverbrauch (kWh/100 km)	
- bei umgeklappter Rücksitzbank	1410	kombiniert gemäß WLTP ³	20,9
Gewichte & Achslasten		Elektrische Reichweite (km) gemäß WLTP ³	437
Leergewicht (kg)	2264	Elektrische Reichweite (km) gemäß WLTP	
Zulässiges Gesamtgewicht (kg)	2665	(innerstädtisch) ³	602
Nutzlast ¹ (kg)	480	CO ₂ -Emissionen (g/km) kombiniert gemäß WLTP ³	0
Zulässige Achslast vorne ¹ (kg)	1250	CO ₂ -Klasse	A
Zulässige Achslast hinten ¹ (kg)	1448		
Zulässige Dachlast ² (kg)	100	Ladedaten	
Anhängelast gebremst (kg)	1500	AC Laden, 3-phasig (kW)	11
Anhängelast ungebremst (kg)	750	DC Schnellladen (kW)	180
Stützlast (kg)	60		
Neuwagengarantie		Ladezeiten	
Diese Garantie gilt für alle Leapmotor C10 gemäß den zugrundeliegenden Garantiebedingungen für 4 Jahre ab Erstzulassung oder 100.000 km , je nachdem was zuerst eintritt.		Ladedauer AC, 3,7-kW-Steckdose, 1-phasig (30%-80%)	11 h 00 min
Batteriegarantie		Ladedauer AC, 11/22-kW-Ladestation, 3-phasig (30%-80%)	4 h 30 min
Diese Garantie auf die Antriebsbatterie gilt für 8 Jahre ab Erstzulassung oder 160.000 km , je nachdem was zuerst eintritt.		Ladedauer AC, 11/22-kW-Ladestation, 3-phasig (5%-100%)	9 h 00 min
Eine Reduzierung der Leistungseigenschaften der Batterie von bis zu 20% innerhalb dieser Garantiedauer liegt im Toleranzbereich der üblichen Abnutzung.		Ladedauer DC, Schnellladestation (30%-80%)	22 min
		Ladehinweis	
		Der Leapmotor C10 ProMax 800V kann mit Wechselstrom (AC) an allen normgerechten Ladesäulen und Wallboxen geladen werden. Für das schnelle Laden mit Gleichstrom (DC) nutzt das Fahrzeug eine fortschrittliche 800-Volt-Architektur. Dieses ist daher nur an Ladesäulen möglich, die diesen 800-Volt-Standard unterstützen. In der Praxis erkennen Sie diese High-Power-Charger (HPC) in der Regel an einer ausgewiesenen Ladeleistung von 250 kW oder mehr. Das integrierte Navigationssystem verfügt über einen entsprechenden Filter und berücksichtigt diese Anforderung bei der Routenplanung auf Wunsch automatisch und führt Sie direkt zu den passenden Ladestationen.	

Die angegebenen Leistungs-, Größen- und Gewichtsangaben können jederzeit, ohne Vorankündigung, geändert werden.

¹ Die Nutz- und Achslasten hängen vom Gewicht des jeweiligen Motors ab. Für weitere Fragen wenden Sie sich bitte an ihren Leapmotor Händler.

² Unter Berücksichtigung des zulässigen Gesamtgewichts. Aus Sicherheitsgründen wird eine Höchstgeschwindigkeit von 120 km/h mit Dachlast empfohlen.

³ Die Werte des Fahrzeugs hängen nicht nur von der effizienten Ausnutzung der Energie durch das Fahrzeug ab, sondern werden auch vom Fahrverhalten und anderen nichttechnischen Faktoren beeinflusst. Weitere Informationen finden Sie unter www.leapmotor.net/de.





LEAPMOTOR



www.leapmotor.net/de

Alle angegebenen Preise sind unverbindlich und können jederzeit ohne Vorankündigung geändert werden. Leapmotor behält sich das Recht vor, die Konstruktion und das Design seiner Produkte zu ändern, ohne dass eine Verpflichtung besteht, bereits gelieferte Produkte entsprechend anzupassen.

Informationen zu Energielabels und CO₂-Emissionen finden Sie unter www.leapmotor.net/de oder fragen Sie Ihren Leapmotor-Händler nach den neuesten Informationen. Fahrzeuge aus dem Lagerbestand des Importeurs und/oder Händlers können andere Energielabels und/oder CO₂-Emissionen haben; Ihr Leapmotor-Händler kann Sie darüber jederzeit informieren.

Weitere Informationen über die Recycling-Initiativen von Leapmotor, vom Fahrzeugdesign bis zum nachhaltigen Umgang mit Altmodellen, finden Sie unter www.leapmotor.net/de. Druck-/Setzfehler vorbehalten.